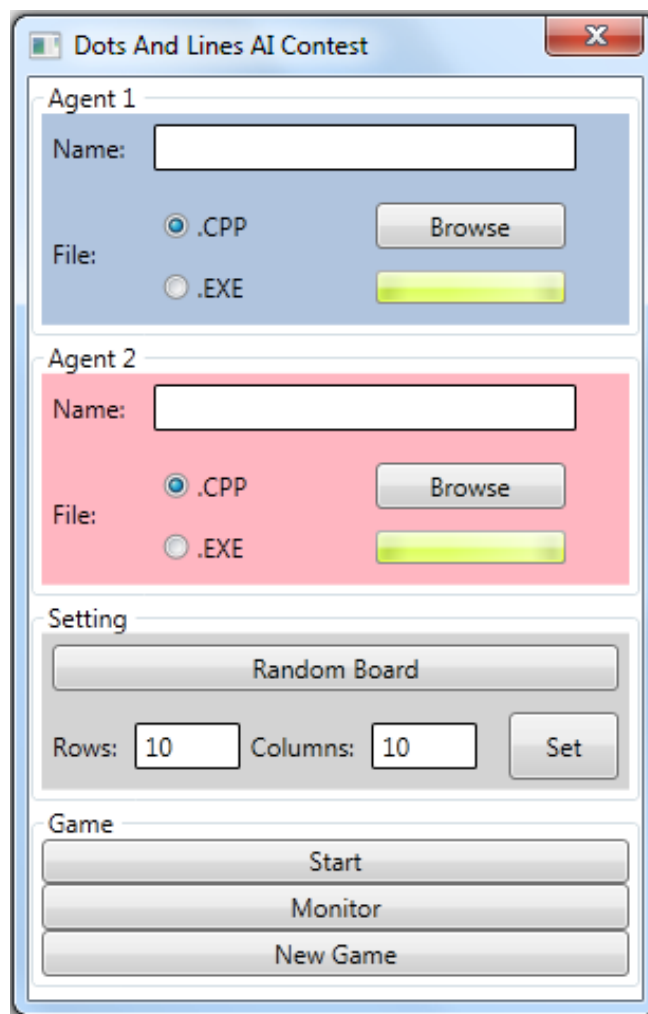


سرور Offline

برای اجرای نرم افزار مسابقات، فایل DotsAndLinesServerOffline.exe موجود در فولدر offline server را اجرا کنید.



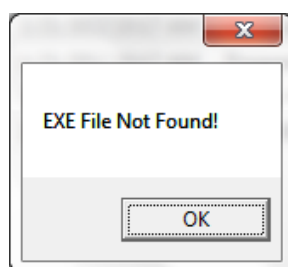
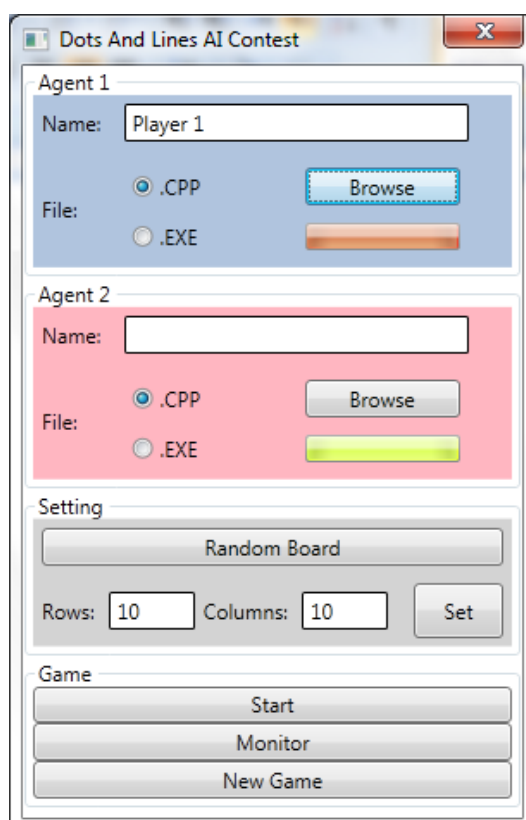
: Agent 1

فیلد Name : در این قسمت نام بازیکن اول (شروع کننده ی بازی) نوشته می شود.

فیلد File : در صورتی که می خواهید از کامپایلر برنامه استفاده کنید گزینه ی .CPP. و در غیر این صورت گزینه ی .EXE. را انتخاب کنید.

در هر دو حالت از Browse برای انتخاب فایل استفاده نمائید.

اگر کامپایلر موفقیت آمیز نباشد، پیغام خطای EXE File Not Found! نمایش داده می شود.



: Agent 2

توضیحات این قسمت مشابه Agent 1 می باشد.

: Setting

در این قسمت ابعاد زمین بازی به دو روش مشخص می شود:

۱. انتخاب گزینه ی Random Board و سپس انتخاب گزینه ی Set
۲. وارد کردن تعداد سطرها در فیلد Rows و تعداد ستون ها در فیلد Columns و سپس انتخاب گزینه ی Set

اگر عدد انتخابی شما برای تعداد سطرها و یا ستونها از عدد ۱۵ تجاوز کند و یا کمتر از ۵ باشد پیغام خطای **Rows And Columns Must Be Between 5 And 15!** نمایش داده می شود.

: Game

گزینه ی Start : با انتخاب این گزینه اگر تمامی مراحل بالا را به درستی انجام داده باشید، بازی انجام شده و پیغام **Game Finished!** نمایش داده می شود، در غیر اینصورت هر یک از خطاهای زیر ممکن است بروز کرده باشد:

- بازیکن اول آماده نیست **Agent 1 Is Not Ready!**

موارد بروز این خطا:

فیلد Name خالی باشد.

برنامه انتخاب نشده باشد.

برنامه با موفقیت کامپایل نشده باشد.

• بازیکن دوم آماده نیست! Agent 1 Is Not Ready!

موارد بروز این خطا مشابه آماده نبودن بازیکن اول است.

• زمین بازی آماده نیست! Game Board Is Not Ready!

بعد از آن بازی انجام شده در پنجره ای جداگانه قابل بازبینی است.

در این پنجره سرعت نمایش بازی قابل تنظیم است. با انتخاب گزینه ی Begin جریان بازی به

صورت پشت سر هم نمایش داده می شود. با انتخاب گزینه ی Pause جریان بازی متوقف می

شود. با انتخاب گزینه ی Next حرکت بعدی نمایش داده می شود.

امتیاز هر بازیکن در هر لحظه در بالای صفحه قابل مشاهده است.

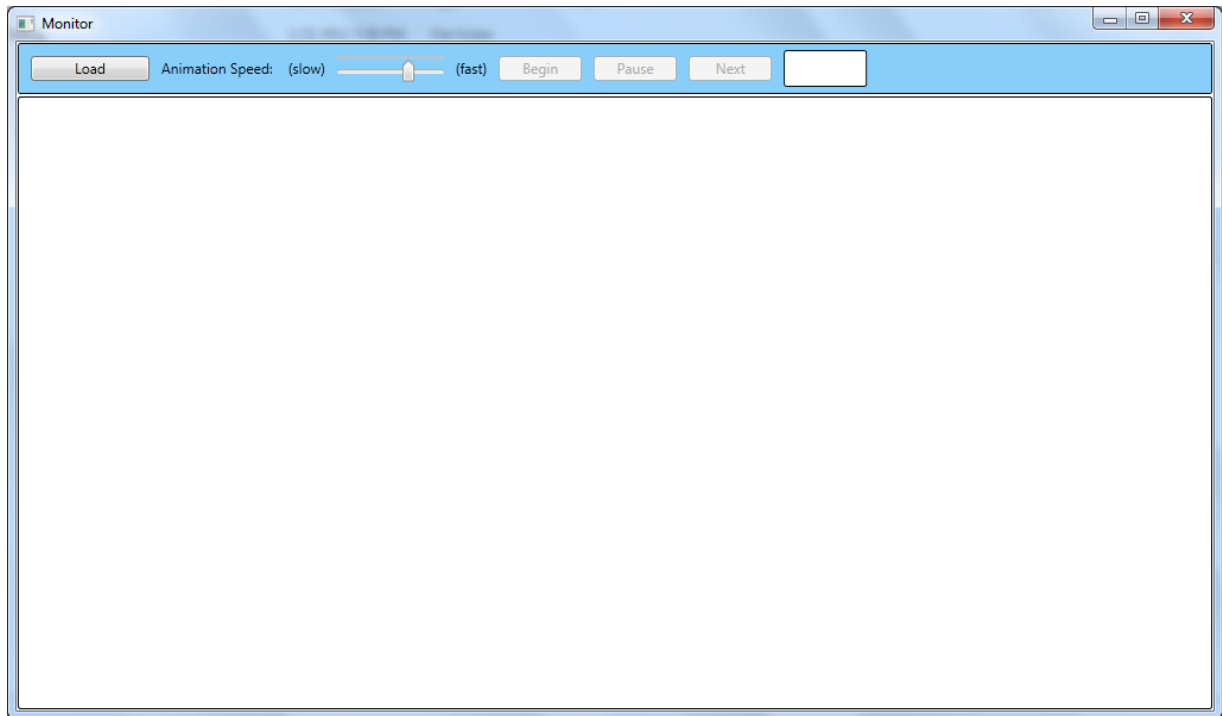
توجه داشته باشید که بازیکن اول با رنگ آبی و بازیکن دوم با رنگ قرمز بازی خواهد کرد.

گزینه ی Monitor : در این قسمت، امکان بازبینی بازی های قدیمی فراهم است.

با انتخاب این گزینه پنجره ای جداگانه باز می شود، در این پنجره با انتخاب گزینه ی Load می

توانید بازی های انجام شده موجود در فولدر log را انتخاب کنید و نسبت به بازبینی آنها اقدام

نمایید.



نکته مهم : در صورتی که نام بازیکن های بازی جدید با بازی های قبلی یکسان باشد، نتیجه این بازی روی بازی قبلی ذخیره می شود.

گزینه **New Game** : برای انجام یک بازی جدید این گزینه را انتخاب کنید.